

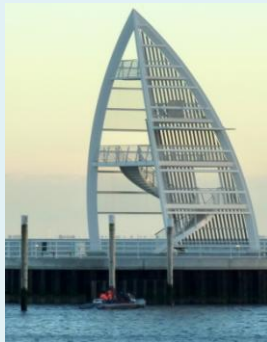
Juist Ihre Zauberinsel

Wir freuen uns auf Sie!



Juist, das ist das "Töwerland"- das Zauberland- wie es liebevoll genannt wird. Juist, das ist die „schönste Sandbank der Welt“ mit einem schier endlosen, sauberen, weißen Strand, das ist das Watt mit seinem faszinierenden Ökosystem, das ist frische Luft ohne Autolärm oder -abgase, das sind Cafés und Restaurants, in denen man sich wohlfühlen kann, das ist eine Atmosphäre, die man einfach einmal erlebt haben muss.

Juist ist eine der Ostfriesischen Inseln, zwischen Borkum und Norderney gelegen. Die Insel ist 17 km lang, stellenweise aber nur 500 m breit.



Genießen Sie das Strandleben an einem unvergesslich sauberen und ausgedehnten Sandstrand, vergessen Sie aber nicht, in einer geführten Wanderung das Watt mit seinen unzähligen kleinen Lebewesen zu erkunden. Sie werden fasziniert sein!

Juist ist komplett autofrei, als Fortbewegungsmittel dienen ausschließlich Fahrräder und Pferdefuhrwerke.

Adresse der Ferienwohnungen:

Ferienwohnungen Kalkuhl
im Landhaus Gertrude
Rosengang 3
26571 Juist

Kontakt:

Familie Meik Kalkuhl
Heidchen 2
42859 Wermelskirchen
Tel.: 02196 /88 88577
E-Mail: info@Traum-Urlaub-Juist.de

www.Traum-Urlaub-Juist.de

Kalkuhl



**Ferienwohnungen
im Zentrum von Juist**

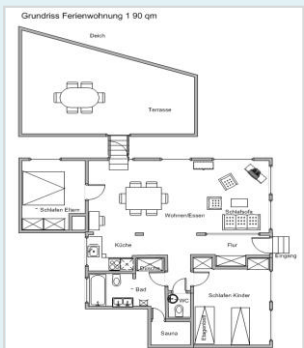
www.Traum-Urlaub-Juist.de

Ferienwohnung 1

Ferienwohnung 2

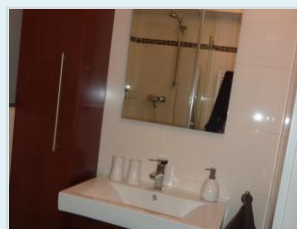
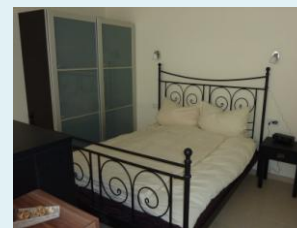
Landhaus Gertrude

Auf **90 qm Wohnfläche** bietet die Ferienwohnung Platz für **2-6 Personen**, zwei getrennte Schlafräume, einen sehr großzügigen Wohn-/Essbereich mit zusätzlicher Schlafmöglichkeit, eine komfortable, voll ausgestattete Küche, ein luxuriös eingerichtetes Bad mit **Sauna und Whirlpool**, sowie ein Gäste-WC.



Entspannung pur finden Sie auf der 70 qm großen Südterrasse mit freiem Blick auf das Watt.

Auf **55 qm Wohnfläche** ist die Wohnung sehr gut für **2-4 Personen** geeignet. Die Ferienwohnung verfügt über einen großzügig aufgeteilten Wohn-/Schlafbereich mit angrenzender Küche und ein modernes Badezimmer. Ein weiterer Schlafraum bietet zusätzlich Platz für zwei Kinder.



Auf dem schön gestalteten Balkon können Sie die Abendsonne genießen und den Tag entspannt ausklingen lassen.

Das Landhaus Gertrude liegt **mitten im Zentrum von Juist, in ruhiger Lage direkt am Deich**. Vom Hafen aus erreichen Sie das Haus in weniger als 5 Gehminuten, ebenso schnell sind Sie am wunderschönen, schier endlosen Sandstrand der Insel.



Unser Service

Unsere komfortablen Nichtraucher-Ferienwohnungen sind voll ausgestattet:

- Wohnzimmer mit LCD-Fernseher, DVD-Player, Musikanlage, Sofagarnitur
- Küche mit Kühlschrank, Spülmaschine, Mikrowelle, 4 Platten Ceran-Kochfeld, Hochbackofen, Toaster, Kaffeemaschine, Wasserkocher,...
- Kinderausstattung wie Hochstuhl, Babybett, Flaschenwärmer, Kindergeschirr, Familienspiele sind vorhanden
- Bettwäsche, Hand-, Bade- und Küchentücher erhalten Sie von uns, Betten sind bezogen
- Waschmaschine und Wäschetrockner können Sie gegen Gebühr nutzen